

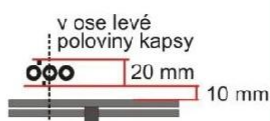
Příloha č. 3 zadávací dokumentace

Technická výrobní dokumentace

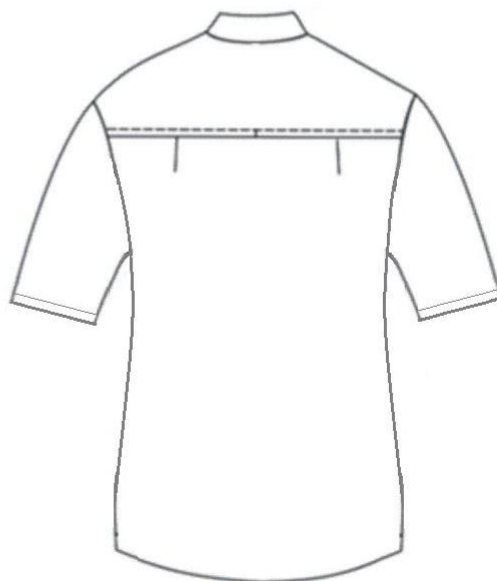
Košile dámská krátký rukáv



DOPRAVNÍ PODNIK OSTRAVA



Nápis - zarovnat vlevo logem
Písmo: ARIAL BLACK
bílá/černá, výška 1,0 cm (40 b)





Technický popis

Přední díly:

- Členěné svislým předním členěním, štepované v kraji po středovém dílku členění
- 2-výpustkové kapsy – šířka výpustek 0,6 cm – délka v tabulce kontrolních měř – výpustky mohou být v kontrastní barvě
- Dolní výpustka - na přídatku entlovaná , není předšitá váčkem
- Oba výpustky jsou štepované v kraji po předním díle
- Ve středu kapsy je všité poutko na knoflík – 0,6 x 2,5 cm hotové - v barvě výpustky
- Kapesní váček jeden, přišitý na horní výpustku, přišitý k přednímu dílu proštepováním
- Pravý přední díl má přinechanou dolní část légy, která je předšitá horní légou, podlepenou, na vnitřním okraji podehnutá, na obou stranách je léga štepovaná v kraji
- Levý přední díl je předšitý légou v přehybu, není podlepená – tato léga může být v kontrastním materiálu
- Košile se zapíná na 6 košilových knoflíků na PD
- Logo DPO je vyšité na levém předním díle

Zadní díl:

- Členěné sedlem s předunutou náramenicí do PD
- Výška sedla 10 cm ve středu zadního dílu
- Sedlo dvojité, štepované v kraji po sedle
- Zadní díl má na každé straně 1 záhyb – 5 cm od hotového průramku
- Hloubka záhybu 2x1,2 cm, složeno směrem k průramku, pouze zažehlené

Rukávy:

- Hlavicové košilové, jednošvové
- Dolní okraj je podehnutý 3 + 1 cm, štep v šíři 3 cm

Límec se sojákem - košilový:

- Stojáček výšky 3 cm ve středu zadního dílu, vnitřní podlepený
- Límec výška 4,5 cm ve středu zadního dílu, špička límce 7 cm, horní podlepený
- Stojáček zapínaný na jeden knoflík, dírka ležatá
- Zpracovaný klasickým způsobem šití pro pánské košile

Švy:

- Výrobek je ušitý jako klasická pánská košile
- Boční a rukávové švy, všití rukávů do průramků na 5OW

Dolní okraj:

- Tvarovaný do oblíny s delším předním I zadním středem
- Zpracováno zakladačem 2x0,7 cm



Nitě:

- Šicí nitě - 100% polyester střížová, vhodná pro šití běžných oděvů z pletenin, odolná vůči oděru, trvanlivá, stálobarevná na světle a při praní, s vysokou pevností ve švech, č. 80
- V barvě materiálu

Logo DPO:

- Logo DPO je vyšité na levém předním díle dle detailů u jednotlivých kolekcí

Etiketa výrobku:

- Umístěná ve středu zadního dílu, všitá do stojáčku límce
- Lící strana – název výrobce,, označení výrobku a velikost
- Rubová – složení použitých materiálů + symboly pro údržbu
- Symboly pro ošetřování odpovídají ČSN EN ISO 3758



Základní barva:

- Košile se vyrábí v různých barvách a barevných kombinacích – detaily jsou upřesněné v popisech jednotlivých sad pro oddělení

Hygienická nezávadnost:

- Výrobek splňuje požadavky Vyhlášky Ministerstva zdravotnictví č. 84/2001 Sb., v platném znění

Balení a skladování výrobků:

- Výrobky jsou balené po kusech do lepících sáčků s bezpečnostními dírkami
- Klasické košilové balení
- Na sáček je nalepena etiketa s názvem velikostí výrobku
- Výrobky je nutné skladovat v suchém a temném prostředí při maximální teplotě do 300 C.

Tabulky kontrolních měř

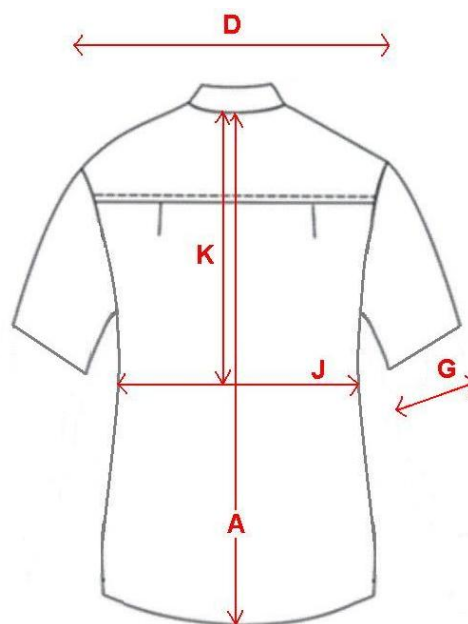
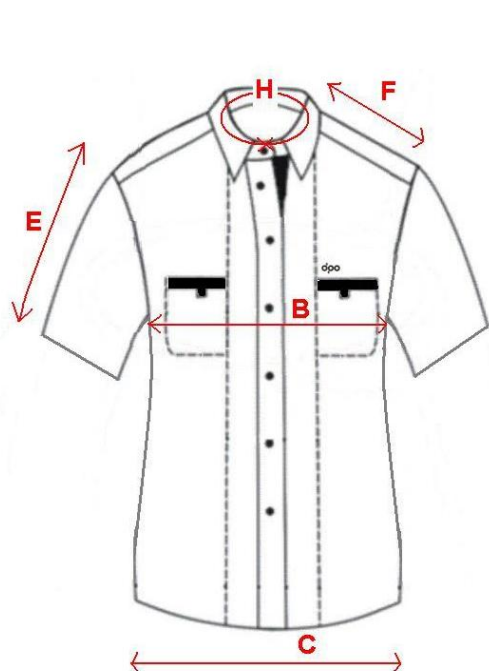
	ZÁKLADNÍ VÝŠKOVÁ 170 CM	38/170	40/170	42/170	44/170	46/170	48/170	50/170	52/170	54/170	56/170	Výrobní tolerance
A	ZADNÍ DÉLKA	68		70		70		72		72		+/- 1,0 cm
B	ŠÍŘKA HRUDNÍKU	52		56		60		66		72		+/- 1,0 cm
J	ŠÍŘKA PAS	50		54		58		64		70		+/- 1,0 cm
C	ŠÍŘKA DOLNÍ	56		60		64		70		76		+/- 1,0 cm
D	ŠÍŘE RAMEN	41		43		45		48		51		+/- 0,5 cm
F	NÁRAMENICE	14,5		15,5		16,5		17,5		18,5		
E	DÉLKA RUKÁVU	22		22		22		24		24		+/- 0,5 cm
G	DOLNÍ ŠÍŘKA RUKÁVU	18		19		20		21,5		23		
H	DÉLKA STOJÁKU ZAPNUTÉ	37,5		38,5		39,5		41,5		43,5		+/- 0,5 cm
	KAPSA PD-ŠÍŘKA	11		12		12		13		13		
	KAPSA PD-HLOUBKA	13		14		14		15		15		
K	DÉLKA ZAD PRO MĚŘENÍ ŠÍŘE PASU	40		40		40		40		40		

	PRODLOUŽENÁ VÝŠKOVÁ 176 CM	38/176	40/176	42/176	44/176	46/176	48/176	50/176	52/176	54/176	56/176	Výrobní tolerance
A	ZADNÍ DÉLKA	70		72		72		74		74		+/- 1,0 cm
E	DÉLKA RUKÁVU	23		23		23		25		25		+/- 0,5 cm
K	DÉLKA ZAD PRO MĚŘENÍ ŠÍŘE PASU	41,5		41,5		41,5		41,5		41,5		

	ZKRÁCENÁ VÝŠKOVÁ 164 CM	38/164	40/164	42/164	44/164	46/164	48/164	50/164	52/164	54/164	56/164	Výrobní tolerance
A	ZADNÍ DÉLKA	66		68		68		70		70		+/- 1,0 cm
E	DÉLKA RUKÁVU	21		21		21		23		23		+/- 0,5 cm
K	DÉLKA ZAD PRO MĚŘENÍ ŠÍŘE PASU	39		39		39		39		39		





**DOPRAVNÍ
PODNIK
OSTRAVA**



Použité materiály

Základní materiál:

Detaily látky	
Číslo artiklu	7251
Vazba	1/1 POPLIN
Barvení	kusobarevené 
	V přízi barvené 
Složení látky	Bavlna 55%
	POLYESTER 45%
Šířka	148 / 150 cm
Váha v gramech	115 gm +/- 3% / m ²

Ošetrovací symboly
    
Některé barvy jako červená nebo navy mají stálosti o něco nižší a ty jsou pak dostupné na vyžádání.

Technické údaje		
	Osnova	Útek
Režná dostava v INCH	136	72
Jemnost příze v NE	45	45
Srážlivost v praní	max. 2%	max. 2%

Stálosti		
	Změna zabarvení	Zabarvení Vzorku
Praní M&S c4a	4	4
V potu M&S c7	4	4
V otěru M&S c8	4	4



Vzor loga dle grafického manuálu DPO a.s.

Každá stejnokrojová součást musí být předepsaným způsobem opatřena logem Dopravního podniku Ostrava. Toto logo lze v souladu s grafickým manuálem Dopravního podniku Ostrava používat v bílém provedení (na bílém podkladu v černém provedení).

Logo na stejnokrojích – varianta bílá

